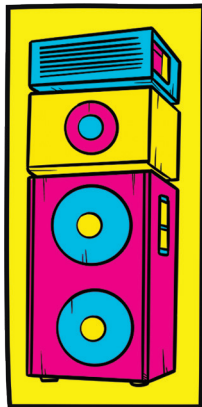


30 JUIN & 1.2 JUILLET 2023 - LA CITADELLE - ARRAS

MAINSQUARE



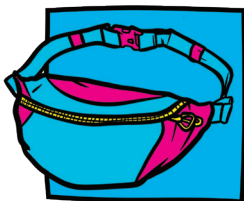
PRÉPAREZ VOTRE VISITE !



SOMMAIRE



- | | |
|---|------|
| 1. VENIR AU MAIN SQUARE FESTIVAL | P.2 |
| 2. STATIONNER ET DÉCOUVRIR ARRAS | P.3 |
| 3. ASSISTER AU MAIN SQUARE FESTIVAL | P.4 |
| 4. CIRCULER MALIN EN VILLE
AVEC LES NAVETTES GRATUITES | P.10 |
| 5. QUE FAIRE AUTOUR DU FESTIVAL | P.18 |



LIVE NATION



Arras
Communauté
urbaine

SMAV
Société Mixte de
Généralistes de la Région
de Valenciennes

Ville
d'ARRAS



1.

VENIR AU MAIN SQUARE FESTIVAL



En train

- Arras est à 50 mn de Paris, 35 mn de Lille et 2 h 50 mn de Lyon.
- Renseignements et réservations SNCF : 36 35 (0,40 cts TTC/min, hors surcoût éventuel lié à l'opérateur téléphonique).

La place Foch (place de la gare) et la rue Gambetta seront en travaux. Les chantiers seront stoppés et sécurisés du 29 juin au 4 juillet.

OFFRE SPÉCIALE SNCF :

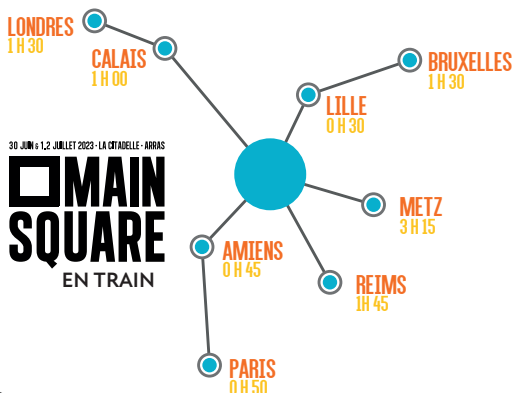
Trains spéciaux pendant le festival Arras > Douai > Lille

- Derniers trains nuit du vendredi-samedi :
Départ Arras premier train à 23 h 30
Départ Arras dernier train à 2 h 15
- Derniers trains nuit du samedi-dimanche :
Départ Arras premier train à 00 h
Départ Arras dernier train à 2 h 30
- Dernier train nuit du dimanche-lundi :
Départ Arras 1 h

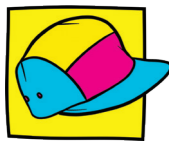


En voiture

- Depuis Paris : A1 Paris-Lille. Sortie n° 15 - S^t Laurent Blangy.
- Depuis Lille : A1 Lille-Paris. Sortie n° 16 - S^t Laurent Blangy.
- Depuis Reims : A26 Reims-Calais.
- Depuis la Belgique : E19-A2 Bruxelles-Cambrai.
- Depuis l'Angleterre : Tunnel sous la Manche (Calais) ou ferries (Calais, Dunkerque) et A26.
- Depuis Calais : A16, sortie n° 18. Continuer sur A26 en direction d'Arras. Sortir et prendre la N17.



*Amis automobilistes, n'utilisez pas votre GPS.
Suivez les flèches **P**, **P** ou **P**.*



2. STATIONNER À ARRAS ET DÉCOUVRIR LA VILLE





3.

ASSISTER AU MAIN SQUARE FESTIVAL

Dispositif de sécurité renforcé

Les contraintes sécuritaires nous imposent de renforcer notre dispositif de sécurité en procédant à une fouille systématique.

Dans la file d'attente, **adoptez la bonne attitude !** Avec le renforcement du dispositif de sécurité, le temps d'accès au site sera allongé, nous vous remercions d'en tenir compte et de votre compréhension.

Les bonnes pratiques

à adopter pour faciliter la fouille

- Inutile de bousculer les personnes qui vous précèdent
- Faciliter les contrôles de sécurité :
 - En ouvrant votre sac dès que vous arrivez au niveau des agents de sécurité
 - En vous assurant que vous n'emportez que des objets autorisés

Merci de votre compréhension.

Ce qui est autorisé dans la zone de spectacle

AUTORISÉ
dans la zone de spectacle



Crème solaire, lunettes de soleil



Sandwiches
Bouteilles en plastique vides sans bouchon*



Appareil photo

*Des points d'eau potable gratuits répartis sur l'ensemble du site sont à la disposition des festivaliers. Des gobelets réutilisables et consignés seront disponibles dans tous les bars.

Ce qui est interdit dans la zone du spectacle

INTERDIT
dans la zone de spectacle



Armes, objets tranchants ou contondants
Tous les objets à bout pointu



Bouteilles et gourdes



Trépied photo



Contenants rigides
Thermos, glacières, boîtes, canettes...



Alcool



Gros sac



Parapluie à bout pointu



Animaux



Les bouchons d'oreilles seront distribués gratuitement sur le stand de prévention à l'entrée et tout au long du festival.



3.

ASSISTER AU MAIN SQUARE FESTIVAL

Le Cashless du Main Square 2023 est lancé !



Pratique et rapide, ce système 100% sécurisé vous permet de payer toutes vos consommations pendant le festival

VOUS PAYEZ DIRECTEMENT AVEC VOTRE BRACELET : C'EST PLUS RAPIDE !

Plus besoin de chercher votre porte-monnaie ou les pièces au fond de vos poches.

Résultat : le temps d'attente aux différents points de vente diminue considérablement...

VOTRE ARGENT EST EN TOTALE SÉCURITÉ !

Toutes les transactions se font grâce à la puce NFC intégrée au bracelet.

Aucun risque de perdre votre monnaie...

COMMENT ÇA MARCHE ?

Votre bracelet « Cashless » est le moyen de régler vos achats sur tous les points de vente du festival. Pour payer votre commande, il vous suffit de passer votre bracelet sur le terminal de paiement. À chaque transaction, le solde de votre compte vous est communiqué.

IMPORTANT



- Si vous n'avez pas créé de compte en amont, **NE JETEZ PAS VOTRE BRACELET** car il vous servira à vous faire rembourser.
- Votre bracelet « Cashless » est un porte-monnaie électronique. Il n'est pas lié à votre compte bancaire. Vous ne pourrez pas être débité au-delà de la somme que vous avez créditée.

- AVANT LE FESTIVAL

Une fois mon billet acheté, je peux choisir de créer mon compte cashless et le créditer avant d'arriver sur le festival

- **Pour créer mon compte**, je renseigne sur le module présent dans la rubrique cashless du site <https://www.mainsquarefestival.fr/> mes informations personnelles et mes données bancaires
- Le **numéro de code-barres** de mon billet sera nécessaire pour créer mon compte



3.

ASSISTER AU MAIN SQUARE FESTIVAL

- Si je crée mon compte cashless avant le festival, le montant crédité sur mon compte me sera remis sur mon bracelet cashless au moment du scan de mon billet en arrivant au festival pour plus de rapidité

• PENDANT LE FESTIVAL

Où récupérer mon bracelet cashless ?

- Si j'ai créé et rechargé mon compte avant de venir au festival, le bracelet chargé me sera remis directement à l'entrée au moment du scan de mon billet
- Si je n'ai pas créé et rechargé mon compte avant de venir au festival je peux utiliser le bracelet qui me sera systématiquement remis au moment du scan de mon billet. Je peux à tout moment scanner le QR code qui est présent sur mon bracelet ou partout sur site pour le recharger via mon smartphone à l'aide de ma carte bancaire
- L'activation de votre compte cashless est facturée 1€ (uniquement lors de votre premier rechargement)

Comment et où utiliser mon bracelet cashless ?

- Le cashless est accepté sur tous les stands du festival et du camping (restauration, bars, merchandising)
- Pour payer ma consommation, il me suffit de présenter mon bracelet cashless au vendeur qui par simple contact avec un terminal de paiement cashless pourra effectuer le règlement
- Le montant total de ma commande me sera indiqué avant de payer
- Le solde restant sur mon compte me sera indiqué à la fin du paiement

• APRÈS LE FESTIVAL - LE REMBOURSEMENT

- S'il reste de l'argent sur votre BRACELET, vous pourrez faire la demande de remboursement de votre solde du 3 juillet 8 h au 17 juillet 23 h 59.

Celui-ci se fera uniquement par bracelet bancaire et nécessitera le code à 6 lettres présent sur la puce de votre BRACELET.

IMPORTANT : CONSERVEZ VOTRE BRACELET !



- **Vous avez créé un compte Cashless** : Pour demander le remboursement de votre solde, il vous suffit de vous connecter à votre compte via le site du festival et de cliquer sur le bouton de remboursement. Votre carte bleue sera créditée de votre solde avant la fin du mois.

▪ **Vous n'avez pas créé de compte Cashless** : Afin de pouvoir demander le remboursement de votre solde, vous devez créer un compte Cashless. Pour cela, rien de plus simple : rendez-vous sur le site du festival, onglet Cashless.



3.

ASSISTER AU MAIN SQUARE FESTIVAL

De là, vous créez votre compte Cashless en renseignant votre prénom, votre nom, votre email, un mot de passe, le code à 6 lettres présent sur la puce de votre BRACELET ainsi que les informations de votre carte bancaire.

Une fois connecté à votre compte, cliquez sur le bouton de remboursement. Votre carte bleue sera créditée de votre solde avant la fin du mois.

Aucune demande de remboursement passée la date limite ne pourra être effectuée.

POURQUOI CRÉER UN COMPTE CASHLESS

- Il permet de consulter mon solde restant à tout moment
- Il permet de remplacer mon bracelet en cas de perte ou de vol
- Il donne accès à l'historique de mes consommations et de télécharger mes reçus
- Il permet de demander le remboursement du solde restant à la fin du festival

IMPORTANT



Si je ne crée pas mon compte cashless, je ne peux pas récupérer les fonds restants sur mon bracelet en cas de perte ou de vol.

Il est vivement conseillé de créer un compte cashless mais cela n'est pas obligatoire, que j'ai créé un compte ou non, je peux recharger mon bracelet en toute autonomie avec le QR code présent sur mon bracelet tout au long du festival ou auprès d'un

banquier de l'espace cashless.

MOYENS DE PAIEMENT

Depuis 2016, tous les achats sur le festival (rafraîchissements, nourriture, collections, merchandising, ...) se règlent avec un bracelet cashless.

Pour plus d'informations et de détails sur ces systèmes pratiques, rapides et 100% sécurisé, rendez-vous dans le rubrique CASHLESS.

**IL N'Y A PAS DE DISTRIBUTEUR AUTOMATIQUE DE BILLETS SUR LE SITE.
PRENEZ VOS PRÉCAUTIONS AVANT D'ENTRER DANS L'ENCEINTE DU FESTIVAL.**

STANDS

De nombreux stands boissons et nourriture seront présents dans l'enceinte de la Citadelle. Comparable avec l'édition 2022, des offres variées et originales seront proposées aux festivaliers et un système de paiement dématérialisé (cf. Cashless).

Boissons/
Repas



**3.**

ASSISTER AU MAIN SQUARE FESTIVAL

Camping

1. OÙ SE SITUE LE CAMPING ?

Accessible à pied depuis le site du festival, le camping est spécialement aménagé à proximité de l'enceinte fortifiée (vous pouvez compter 15 min de marche). Il est situé au

niveau de l'avenue Jean Zay et près du lycée Savary.

Un havre de paix sur lequel vous pourrez vous reposer après d'intenses journées de concerts. De plus, c'est le meilleur moyen de profiter du festival et de son ambiance dans leur intégralité.

Et le tout dans une atmosphère chargée d'échanges et d'ententes cordiales...

Des navettes assurent la desserte entre la gare SNCF et le camping, ainsi que de la Citadelle vers le camping.

2. HORAIRES D'OUVERTURE

Date d'ouverture : **Vendredi 30 juin à 12 h**

Date de Fermeture : **Lundi 3 juillet à 12 h**

3. ÉQUIPEMENTS

- Douches chaudes individuelles payantes (2€)

- Toilettes ...

De plus, des activités et animations vous seront proposées.

4. TARIFS

- 1 Nuit (30 juin, 1 ou 2 juillet) : 10 €

- 3 Nuits (30 juin, 1 ou 2 juillet) : 25 €

Ces offres proposées sont valables pour 1 pers.

Si vous ne campez qu'une seule nuit, vous devez libérer votre emplacement pour 12h le lendemain.

Pensez à réserver dès maintenant :

sur www.mainsquarefestival.fr

rubrique TICKETS, sur le réseau Ticketmaster, France Billet, Seeticket.com, Festicket.com et dans les points de vente habituels.

5. PROGRAMME DES ACTIVITÉS GRATUITES

VENDREDI 30 JUIN

0h30 – 1h30 : Pub Quiz

À partir de 1h30 : After party

SAMEDI 1 JUILLET

10h : Yoga

11h : Danse de bien-être

11h – 14 h : Tournoi de pétanque

13h – 16h : Dj sets

0h – 1h : Pub Quiz

À partir de 1h30 : After party

DIMANCHE 2 JUILLET

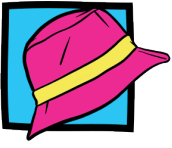
10h : Yoga

10h30 – 13h 30 : Tournoi de foot

11h : Danse de bien-être

13h – 16h : Dj sets

Tout ce dont vous avez besoin pour passer un séjour des plus agréables !



3.

ASSISTER AU MAIN SQUARE FESTIVAL

VILLAGE PRÉVENTION SANTÉ

Trois jours de concerts... De l'ouverture à la fermeture... le Village prévention santé, organisé, animé par les équipes santé/prévention de la Communauté Urbaine d'Arras, accueille les festivaliers à deux pas de la Porte Royale.

Des professionnels de santé disponibles pour informer et échanger sur les risques de l'alcool au volant, le tabac, les risques auditifs, la protection solaire, la contraception/VIH/IST/sexualité, les mesures «coup de pouce» du département en faveur de la jeunesse.

Bonne humeur garantie autour de différentes animations : préso-drop, twister, selfies,....

Des bouchons d'oreilles, préservatifs, éthylotests, et autres objets destinés à vous protéger seront mis à la disposition de tous gratuitement. Parce qu'il est aussi important d'être sensibilisé aux dangers de la cigarette, il sera possible de vous tester à « l'alcootest » des poumons afin de mesurer le degré d'imprégnation du corps par la fumée de tabac.

Enfin, avant de quitter la Citadelle et de reprendre le volant, n'oubliez pas de venir vous tester à l'alcoborne !

Rendez-vous les 30 juin, 1 & 2 juillet prochains sur le Village Prévention Santé !

N'hésitez pas à vous munir de bouchons d'oreille quand cela est nécessaire et protégez surtout les oreilles de vos enfants !

En cas de temps ensoleillé, n'oubliez pas votre crème solaire, vos chapeaux et vos lunettes de soleil.

Si vous rentrez en voiture, désignez le plus tôt possible un conducteur qui n'aura pas consommé d'alcool ni de stupéfiants.





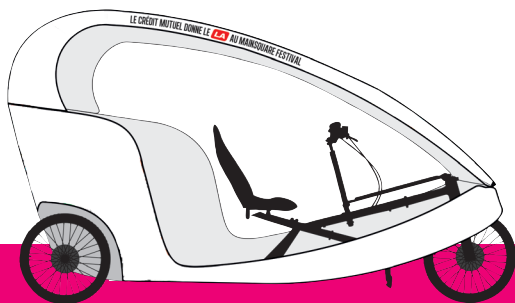
4.

CIRCULER MALIN AVEC LES NAVETTES GRATUITES

En partenariat avec la ville d'Arras et Artis, la Communauté Urbaine d'Arras vous facilite le Main Square. Arrivé à Arras, ne vous posez plus de questions ... **suivez les itinéraires et stationnez-vous sur les parkings relais**. Ensuite... laissez-vous guider, on vous emmène en navettes jusqu'à la Citadelle et on vous ramène après les concerts. Sur les parkings, une information simple vous sera donnée pour connaître les circuits de navettes, allers et retours.

Artis, qui assurera les navettes sera présent sur le village du festival pour vous guider.

Deux parcs à vélo non gardiennés sont aussi disponibles cette année : un près de la halle des sports Richard Tételin, l'autre boulevard du Général de Gaulle, près du contrôle des billets.



Cette année encore, le Crédit Mutuel Nord Europe mettra **gratuitement** à disposition des festivaliers une flotte de **4 vélos-taxis** pour les escorter **de la gare à la Citadelle**.

Du vendredi 30 juin au dimanche 2 juillet, de 11 h à 20 h.



NAVETTE FESTIVAL JUSQU'À 20 H



NAVETTE NUIT À PARTIR DE 20 H



Profitez de nos navettes gratuites



HORAIRES D'OUVERTURE DES PORTES

VENDREDI 30 JUIN

Ouverture des portes : 15 h 30
Fin du dernier concert : 1 h 45

DIMANCHE 2 JUILLET

Ouverture des portes : 13 h
Fin du dernier concert : 0 h

SAMEDI 1 JUILLET

Ouverture des portes : 14 h
Fin du dernier concert : 2 h



ATTENTION : LES OBJETS SUIVANTS SONT INTERDITS SUR LE SITE

- BOUTEILLES EN VERRE ET EN PLASTIQUE, CANETTES EN MÉTAL, GOBULETS
- ARMES, SUBSTANCES EXPLOSIVES, INFLAMMABLES OU VOLATILES
- ARTICLES PYROTECHNIQUES, BOUGIES
- OBJETS TRANCHANTS, POINTUS OU CONTONDANTS, CANIFS ET COUTEAUX
- OBJETS SUSCEPTIBLES DE SERVIR DE PROJECTILE
- MATÉRIEL AUDIOVISUEL (APPAREIL PHOTO PROFESSIONNEL, CAMÉRA, ENREGISTREUR TYPE DAT OU MD)
- CHAIRES PLIANTES, GRANDS SACS À DOS, TENTES ET TOUT MATÉRIEL DE CAMPING (POUR LES AYANT-DROITS AU CAMPING, IL EST FORTEMENT CONSEILLÉ D'ALLER INSTALLER SON MATÉRIEL AVANT D'ARRIVER SUR LE SITE DE CONCERTS), GAMELLES ET GOURDES
- MÂTS DE PAVILLON ET DE DRAPEAUX, PARASOLS, PARAPLUIES NON ESCAMOTABLES AVEC POINTE
- POMPES ET MATÉRIEL DE RÉPARATION POUR VÉLOS, CASQUES DE MOTO
- SIGNES OUBANDEROLES DENATUREPOLITIQUE, IDÉOLOGIQUE, RELIGIEUSE OU PUBLICITAIRE



BIENVENUE !

WELCOME - WELKOM - WILLKOMMEN

P6 P7 P8



NAVETTE FESTIVAL JUSQU'À 20 H



NAVETTE NUIT À PARTIR DE 20 H



Profitez de nos navettes gratuites



HORAIRES D'OUVERTURE DES PORTES

VENDREDI 30 JUIN
Ouverture des portes : 15 h 30
Fin du dernier concert : 1 h 45

SAMEDI 1 JUILLET
Ouverture des portes : 14 h
Fin du dernier concert : 2 h

DIMANCHE 2 JUILLET
Ouverture des portes : 13 h
Fin du dernier concert : 0 h



ATTENTION : LES OBJETS SUIVANTS SONT INTERDITS SUR LE SITE

- BOUTEILLES EN VERRE ET EN PLASTIQUE, CANETTES EN MÉTAL, GOBELETS
- ARMES, SUBSTANCES EXPLOSIVES, INFLAMMABLES OU VOLATILES
- ARTICLES PYROTECHNIQUES, BOUGIES
- OBJETS TRANCHANTS, POINTUS OU CONTONDANTS, CANIF ET COUTEAUX
- OBJETS SUSCEPTIBLES DE SERVIR DE PROJECTILE
- MATÉRIEL AUDIOVISUEL (APPAREIL PHOTO PROFESSIONNEL, CAMÉRA, ENREGISTREUR TYPE DAT OU MD)
- CHAISES PLIANTE, GRANDS SACS À DOS, TENTES ET TOUT MATÉRIEL DE CAMPING (POUR LES AYANT-DROITS AU CAMPING, IL EST FORTEMENT CONSEILLÉ D'ALLER INSTALLER SON MATÉRIEL AVANT D'ARRIVER SUR LE SITE DE CONCERTS), GAMELLES ET GOURDES
- MÂTS DE PAVILLON ET DE DRAPEAUX, PARASOLS, PARAPLUIES NON ESCAMOTABLES AVEC POINTE
- POMPES ET MATÉRIEL DE RÉPARATION POUR VÉLOS, CASQUES DE MOTO
- SIGNES OU BANDEROLLES DE NATURE POLITIQUE, IDÉOLOGIQUE, RELIGIEUSE OU PUBLICITAIRE



LA VILLE D'ARRAS ET LA COMMUNAUTÉ URBAINE D'ARRAS VOUS SOUHAITENT UN BON FESTIVAL !



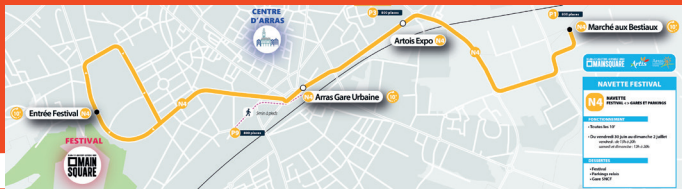
BIENVENUE !

WELCOME - WELKOM - WILLKOMMEN

P₉ P₂



NAVETTE FESTIVAL JUSQU'À 20 H



Profitez de nos navettes gratuites



NAVETTE NUIT À PARTIR DE 20 H



HORAIRES D'OUVERTURE DES PORTES

VENDREDI 30 JUIN
Ouverture des portes : 15 h 30
Fin du dernier concert : 1 h 45

SAMEDI 1 JUILLET
Ouverture des portes : 14 h
Fin du dernier concert : 2 h

DIMANCHE 2 JUILLET
Ouverture des portes : 13 h
Fin du dernier concert : 0 h



ATTENTION : LES OBJETS SUIVANTS SONT INTERDITS SUR LE SITE

- BOUTEILLES EN VERRE ET EN PLASTIQUE, CANETTES EN MÉTAL, GOBELETS
- ARMES, SUBSTANCES EXPLOSIVES, INFLAMMABLES OU VOLATILES
- ARTICLES PYROTECHNIQUES, BOUGIES
- OBJETS TRANCHANTS, POINTUS OU CONTONDANTS, CANIFIS ET COUTEAUX
- OBJETS SUSCEPTIBLES DE SERVIR DE PROJECTILE
- MATÉRIEL AUDIOVISUEL (APPAREIL PHOTO PROFESSIONNEL, CAMÉRA, ENREGISTREUR TYPE DAT OU MD)
- CHAISES PLIANTES, GRANDS SACS À DOS, TENTES ET TOUT MATÉRIEL DE CAMPING (POUR LES AVANT-DROITS AU CAMPING, IL EST FORTEMENT CONSEILLÉ D'ALLER INSTALLER SON MATÉRIEL AVANT D'ARRIVER SUR LE SITE DE CONCERTS), GAMELLES ET GOURDES
- MÂTS DE PAVILLON ET DE DRAPEAUX, PARASOLS, PARAPLUIES NON ESCAMOTABLES AVEC POINTE
- POMPES ET MATÉRIEL DE RÉPARATION POUR VÉLOS, CASQUES DE MOTO
- SIGNES OU BANDEROLLES DE NATURE POLITIQUE, IDÉOLOGIQUE, RELIGIEUSE OU PUBLICITAIRE

LA VILLE D'ARRAS ET LA COMMUNAUTÉ URBAINE D'ARRAS
VOUS SOUHAITENT UN BON FESTIVAL !





NAVETTE NUIT FESTIVAL



Profitez de nos navettes gratuites



NAVETTE RETOUR CAMPING



HORAIRES D'OUVERTURE DES PORTES

VENDREDI 30 JUIN
 Ouverture des portes : 15 h 30
 Fin du dernier concert : 14 h 45

DIMANCHE 2 JUILLET
 Ouverture des portes : 13 h
 Fin du dernier concert : 0 h

SAMEDI 1 JUILLET
 Ouverture des portes : 14 h
 Fin du dernier concert : 2 h



ATTENTION : LES OBJETS SUIVANTS SONT INTERDITS SUR LE SITE

- BOUTILLES EN VERRE ET EN PLASTIQUE, CANETTES EN MÉTAL, GOBELETS
- ARMES, SUBSTANCES EXPLOSIVES, INFLAMMABLES OU VOLATILES
- ARTICLES PYROTECHNIQUES, BOUGIES
- OBJETS TRANCHANTS, POINTUS OU CONTONDANTS, CANIFSET/COUTEAUX
- OBJETS SUSCEPTIBLES DE SERVIR DE PROJECTILE
- MATÉRIEL AUDIOVISUEL (APPAREIL PHOTO PROFESSIONNEL, CAMÉRA, ENREGISTREUR TYPE DAT OU MD)
- CHAISES PLIANTES, GRANDS SACS À DOS, TENTES ET TOUT MATÉRIEL DE CAMPING (POUR LES AYANT-DROITS AU CAMPING, IL EST FORTEMENT CONSEILLÉ D'ALLER INSTALLER SON MATÉRIEL AVANT D'ARRIVER SUR LE SITE DE CONCERTS), GANELLES ET GOURDES
- MÂTS DE PAVILLON ET DE DRAPEAUX, PARASOLS, PARAPLUIES NON ESCAMOTABLES AVEC POINTE
- POMPES ET MATÉRIEL DE RÉPARATION POUR VÉLOS, CASQUES DE MOTO
- SIGNES OU BANDEROLLES DE NATURE POLITIQUE, IDÉOLOGIQUE, RELIGIEUSE OU PUBLICITAIRE





NAVETTE JOUR JUSQU'À 18 H



NAVETTE RETOUR CAMPING

Profitez de nos navettes gratuites



HORAIRES D'OUVERTURE DES PORTES

VENDREDI 30 JUIN
Ouverture des portes : 15 h 30
Fin du dernier concert : 1 h 45

DIMANCHE 2 JUILLET
Ouverture des portes : 13 h
Fin du dernier concert : 0 h

SAMEDI 1 JUILLET
Ouverture des portes : 14 h
Fin du dernier concert : 2 h



ATTENTION : LES OBJETS SUIVANTS SONT INTERDITS SUR LE SITE

- BOUTEILLES EN VERRE ET EN PLASTIQUE, CANETTES EN MÉTAL, GOBELETS
- ARMES, SUBSTANCES EXPLOSIVES, INFLAMMABLES OU VOLATILES
- ARTICLES PYROTECHNIQUES, BOUGIES
- OBJETS TRANCHANTS, POINTUS OU CONTONDANTS, CANIFSET/COUTEAUX
- OBJETS SUSCEPTIBLES DE SERVIR DE PROJECTILE
- MATÉRIEL AUDIOVISUEL (APPAREIL PHOTO PROFESSIONNEL, CAMÉRA, ENREGISTREUR TYPE DAT OU MD)
- CHAISES PLIANTES, GRANDS SACS À DOS, TENTES ET TOUT MATÉRIEL DE CAMPING (POUR LES AYANT-DROITS AU CAMPING, IL EST FORTEMENT CONSEILLÉ D'ALLER INSTALLER SON MATÉRIEL AVANT D'ARRIVER SUR LE SITE DE CONCERTS), GAMELLES ET GOURDES
- MÂTS DE PAVILLON ET DE DRAPEAUX, PARASOLS, PARAPLUIES NON ESCAMOTABLES AVEC POINTE
- POMPES ET MATÉRIEL DE RÉPARATION POUR VÉLOS, CASQUES DE MOTO
- SIGNES OU BANDEROLES DE NATURE POLITIQUE, IDÉOLOGIQUE, RELIGIEUSE OU PUBLICITAIRE



N

NOCTIBUS CIRCUIT NORD

FONCTIONNEMENT :

> du vendredi 30 juin au dimanche 2 juillet
> 3 départs : 23h30, 01h00 et 2h30

- **ARRAS** Gare Urbaine
- **ARRAS** Bd de Gaulle (face à Cedeo)
- **ARRAS** Verlaine
- **ANZIN-ST-AUBIN** Pont Rohart
- **STE-CATHERINE** Chapitre
- **STE-CATHERINE** L'Ardrésis
- **ST-NICOLAS** Mairie
- **ST-NICOLAS** Cruppes
- **ST-NICOLAS** Cauchy
- **ST-LAURENT** Ecole
- **ST-LAURENT** MAPAD
- **ATHIES** Cimetière
- **ATHIES** Mairie
- **FEUCHY** Mairie

N

NOCTIBUS CIRCUIT SUD

FONCTIONNEMENT :

> du vendredi 30 juin au dimanche 2 juillet
> 3 départs : 23h30, 01h00 et 2h30

- **ARRAS** Gare Urbaine
- **ARRAS** Bd de Gaulle (face à Cedeo)
- **ARRAS** Patte d'Oie
- **DAINVILLE** Centre Vert
- **DAINVILLE** Anciens Combattants
- **AGNY** Centre
- **ACHICOURT** Mairie
- **ACHICOURT** Chaufferie
- **BEAURAINS** Centre Médical
- **BEAURAINS** Mairie
- **TILLOY** Mairie



5.

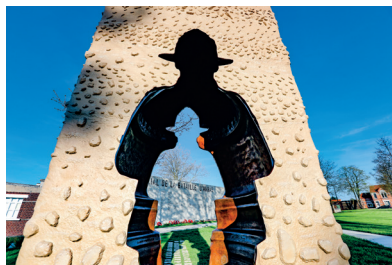
QUE FAIRE AUTOUR DU FESTIVAL

- Visitez la place des Héros et la Grand'Place, profitez d'une balade en centre-ville et venez vous désaltérer sur les nombreuses terrasses.



- Découvrez les Boves, un circuit touristique aménagé dans les sous-sols de la ville, plongez dans l'atmosphère des carrières de pierre calcaire, creusées à partir du X^{ème} siècle.

- Visitez la carrière Wellington, une plongée 20 mètres sous terre, dans les entrailles de l'Histoire. Vous pénétrez dans un des lieux les plus secrets de l'histoire militaire, à la découverte d'une véritable ville souterraine, où plus de 20 000 soldats du Commonwealth préparèrent la plus grande attaque surprise de la Première Guerre mondiale, la Bataille d'Arras.



- Découvrez le samedi matin, le marché de plein air, un des plus beaux de la région.
- La montée au Beffroi pour les détenteurs du pass 3 jours. Profitez d'une vue imprenable sur notre ville.

